

新町 SHINMACHI207

売地

建築条件なし

東急田園都市線「桜新町」駅徒歩 9 分

土地価格 B 区画 **13,800** 万円



<現地>

INFORMATION

街並みは台地に立地し、駅前を中心にコンビニ・スーパー・飲食店などの生活関連店舗が軒を連ね賑わう一方、付近は静かな住宅街にゆとりある敷地の寺社・公園が点在、高い利便性と住環境の良さがバランスの取れた街として人気のエリアです。また桜新町駅からオフィス・ショッピングエリアへのダイレクトアクセスが可能です。
(二子玉川駅まで約5分、三軒茶屋駅まで約5分、渋谷駅まで約10分、半蔵門線への直通運転により表参道駅まで約12分、大手町駅まで約27分)

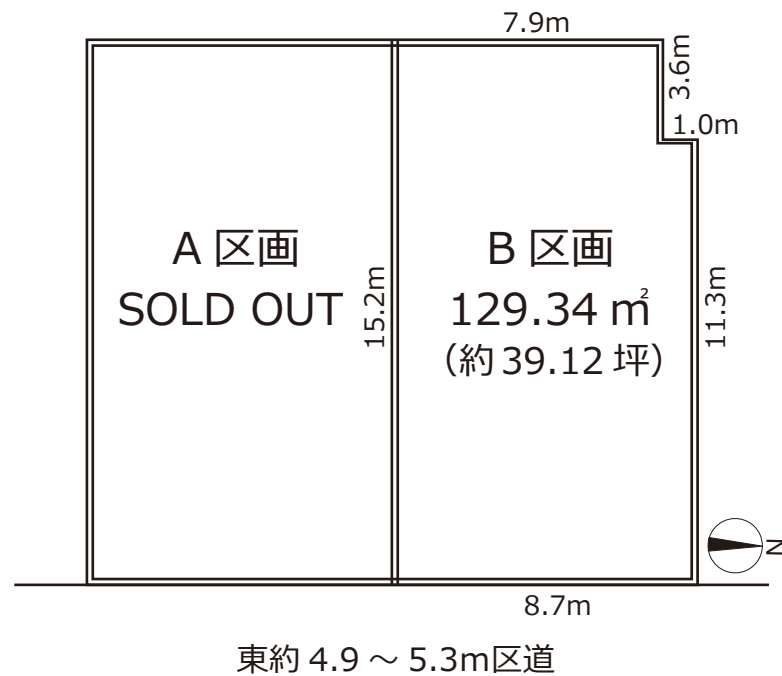
◎第一種低層住居専用地域

◎約 8.7mの間口を確保

◎前面道路はゆとりある 5m前後の一方通行

LAND PLANNING

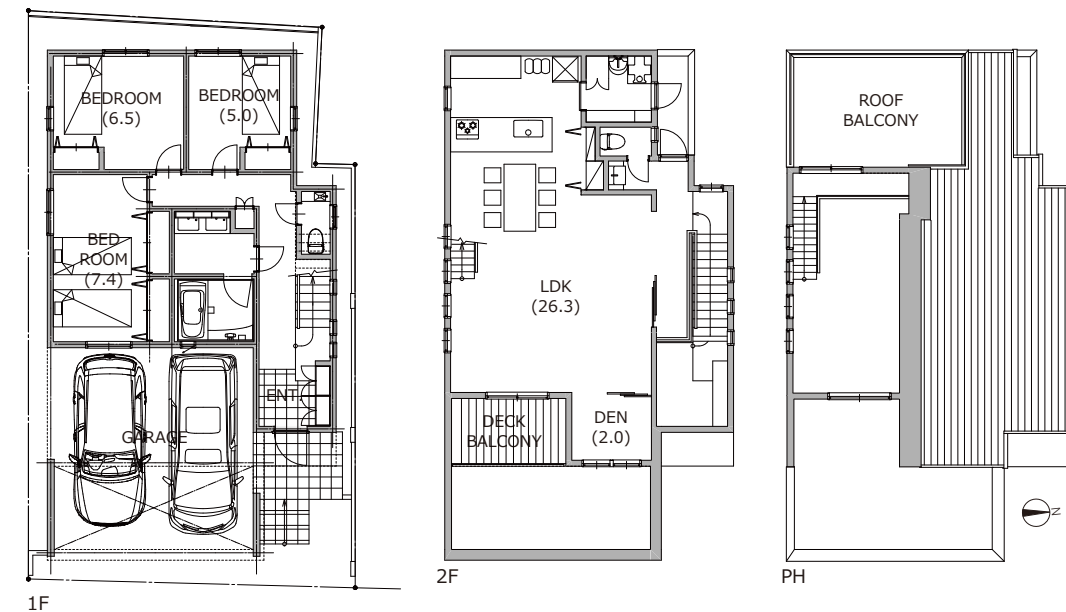
※実測図ではありません。



FLOOR PLANNING

～ B 区画参考プラン～

○建築面積/77.57㎡ ○延床面積/145.95㎡ (1F/59.95㎡ 2F/64.57㎡ PH/3.82㎡)
※車庫 17.61㎡延床に含む ※準耐火建築物による建ぺい率 10%緩和



MAP



OUTLINE

■物件種目 / 売地 ■土地権利 / 所有権 ■所在地 / 東京都世田谷区新町 2丁目 7番 18号 (旧住居表示) ■都市計画 / 市街化区域 ■用途地域 / 第一種低層住居専用地域 ■法制限 / 第一種高度地区・準防火地域 ■最適用途 / 住宅用地 ■地目 / 宅地 ■土地面積 / B区画 129.34㎡ ■建ぺい率 / 50% ■容積率 / 100% ■接面道路 / 東約 4.9 ~ 5.3m区道 ■現況 / 更地 ■引渡条件 / 現況 ■建築条件 / なし ■引渡日 / 相談 ■備考 / 図面と現況が異なる場合は現況を優先します。机上分筆につき面積が増減する場合があります。参考プランはご提案であり本宅地販売において義務付されるものではありません。また、行政指導及び施工上の理由等によりプラン・建物価格に変更が生じる場合があります。接面道路の登記名義人は「善養院」となっていますが世田谷区が区道として管理しています。



- 東京都知事免許 (I) 第 106245 号
- 一級建築士事務所：東京都知事登録第 64283 号
- (社) 全国宅地建物取引業保証協会会員
- (社) 東京都宅地建物取引業協会会員

株式会社ロクマ

〒153-0042 東京都目黒区青葉台3-9-11
青葉台ポイント1階
Tel.03-6712-7861 Fax.03-6712-7853
<https://www.ra-rokuma.jp>

求む！建売用地

城南エリア

目黒区・品川区・世田谷区
大田区・港区・渋谷区

【仲介業者様へ】

広告掲載は一切お断りいたします

■取引態様 / 売主 ■手数料 / 3% (税込)